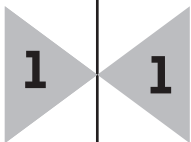


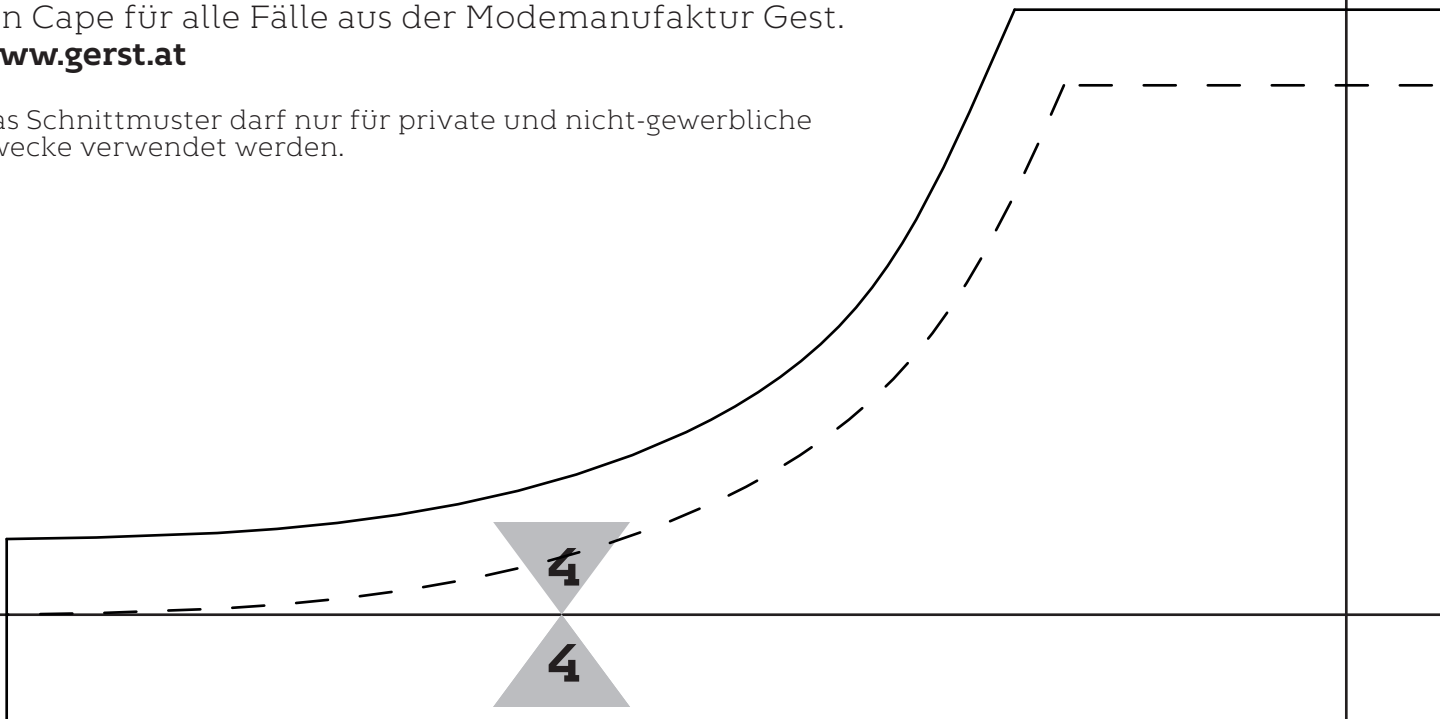
Schnittmuster **CAPE Größe S**

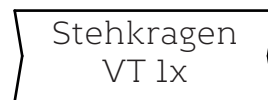
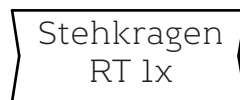
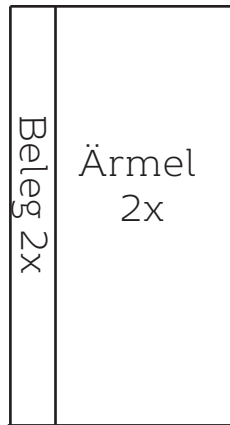
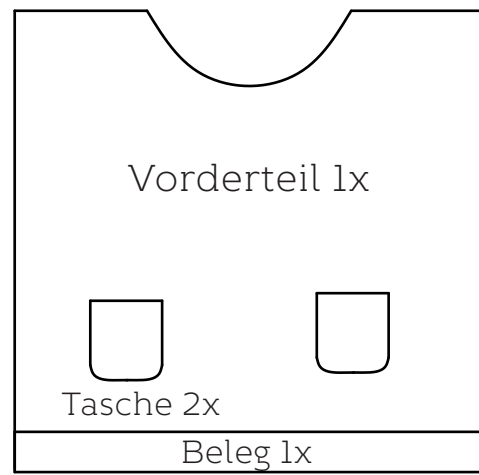
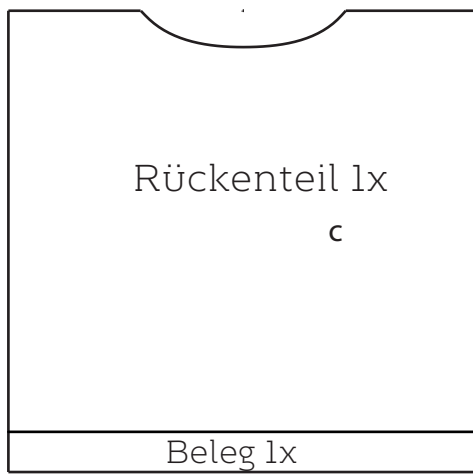
Gerst



Ein Cape für alle Fälle aus der Modemanufaktur Gest.
www.gerst.at

Das Schnittmuster darf nur für private und nicht-gewerbliche Zwecke verwendet werden.



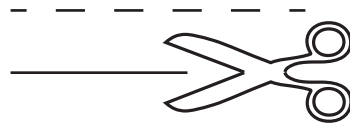


1. Vorderteil 1 x im Stoffbruch
2. Rückenteil 1 x im Stoffbruch
3. Ärmel 2 x im Stoffbruch
4. Stehkragen (Vorderteil) 1 x im Stoffbruch
5. Stehkragen (Rückenteil) 1 x im Stoffbruch
6. Beleg Saum 1 x im Stoffbruch
7. Beleg Ärmel 2 x im Stoffbruch



Nahtlinie

Schnittlinie



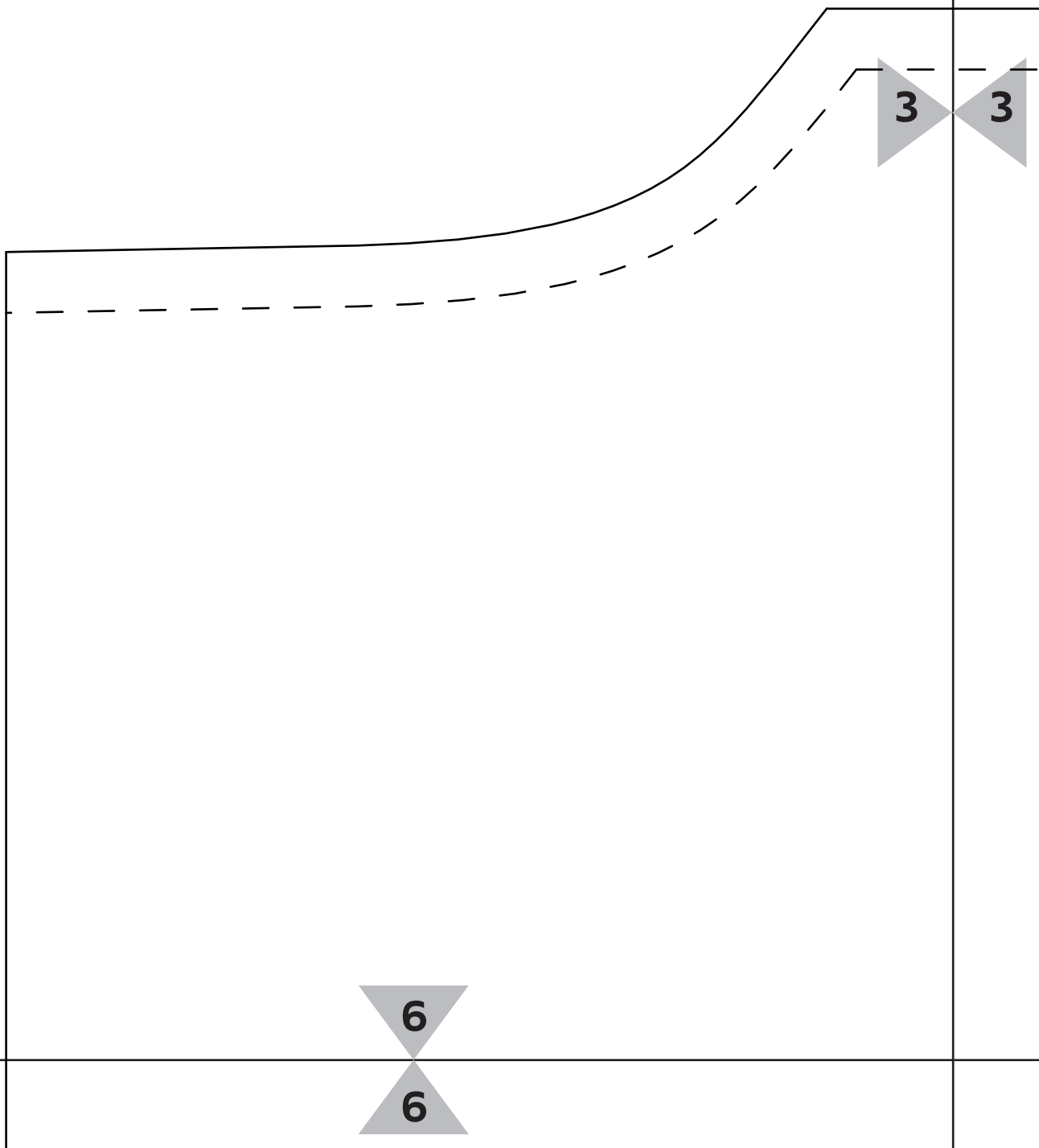
STOFFEMPFEHLUNG:

Grundstoff: mittelschwerer Wollstoff mit weichem Fall
110 x 152 cm

Belegstoff: Leinen oder Halbleinen
20 x 140 cm

NÄHANLEITUNG:

Die detaillierte Nähanleitung finden Sie im Magazin
DIE SCHNEIDERIN N°02.



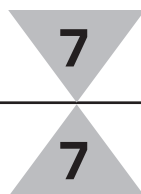
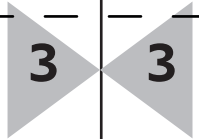
5 cm

Testquadrat

5 cm

5 cm

5 cm



Schnittmuster
CAPE Größe S
Vorderteil 1x

Jens

Stoffbruch

Vor

4

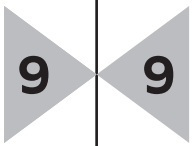
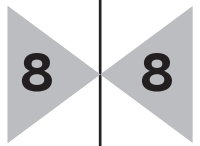
4

8

8

11

11



Armausschnitt



6

6

Schnittmuster
CAPE Größe S
Rückenteil 1x

Stoffbruch



Hintere Mitte

Fa

9

9

10

10

13

13

7

7

Armausschnitt

10

10



14

14

11

11

Vordere Mitte

Fadenlauf

15

15

18

18

Stoffbruch

12

12

15

15

16

16

19

19

Stoffbruch

13

13

Fadenlauf

16

16

17

17

Stoffbruch

Schnittmuster
CAPE Größe S
Beleg VT / RT 2x

20

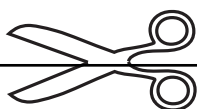
20

14

14

17

17



Jens

Fadenlauf

21

21

18

18

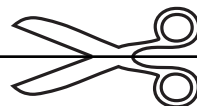
Stoffbruch

Schnittmuster
CAPE Größe S
Ärmel 2x

Fadenlauf

22

22



19

19

Stoffbruch

Schnittmuster

CAPE Größe S

Beleg Ärmel 2x



Fadenlauf

23

23

22

22

20

20

23

23

24

24

Schnittmuster
CAPE Größe S
Stehkragen VT 1x



Schnittmuster
CAPE Größe S
Stehkragen RT 1x

21

21

Fadenlauf

Schnittmuster
CAPE Größe S
Tasche 2x



24

24

Stoffbruch



Fadenlauf



Stoffbruch

Fadenlauf

