

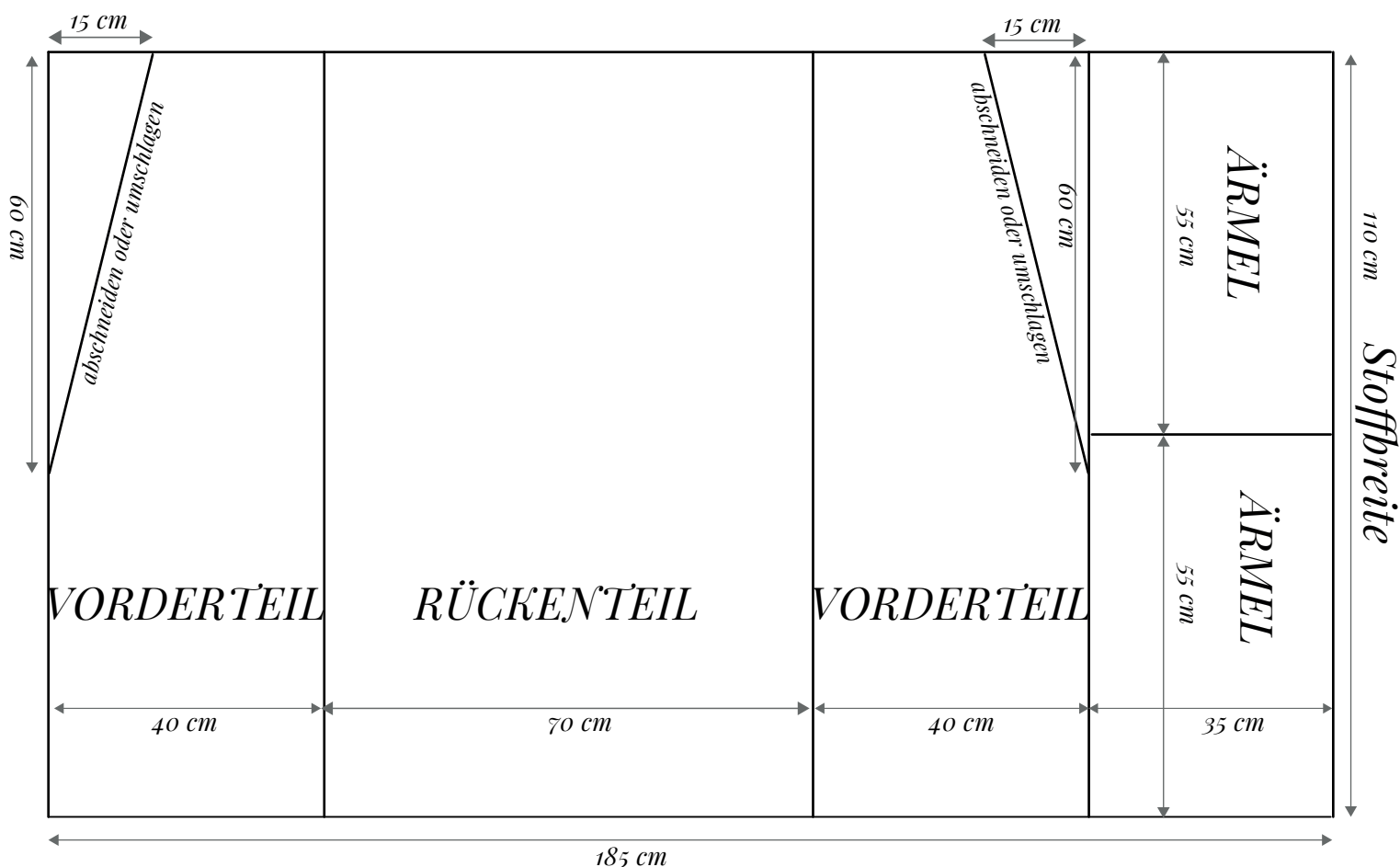
# Zuschneideplan 2: Bordürenvariante - Die Stoffrichtung ist um 90° gedreht (Bordüre dient als Abschluss)

Optimierter Zuschnitt für eine Stoffbreite von 110cm

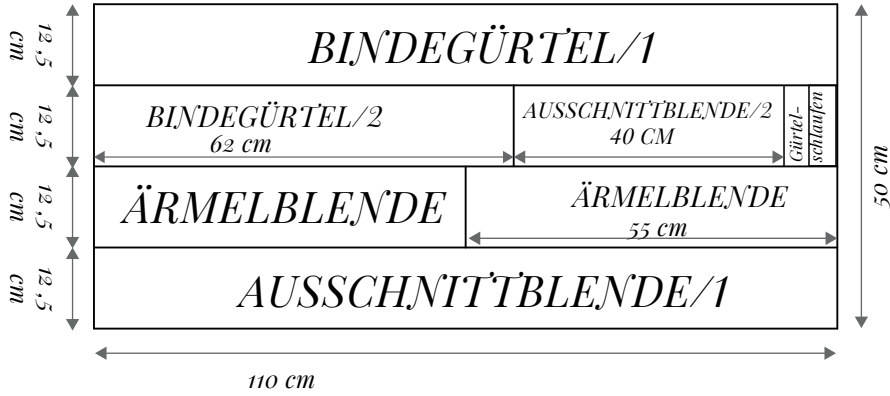
Ärmel sind gedreht - Muster beachten!

Zuschnitt Hauptstoff:  
1x Rückenteil  
2x Vorderteil gegengleich  
2x Ärmel

Stoffbedarf:  
Hauptstoff (Breite 110cm):  
1,9m  
Kontraststoff (Breite 110cm):  
0,5m



Zuschnitt Kontraststoff:  
 2x Ausschnittsblende  
 2x Ärmelblenden  
 2x Bindegürtel  
 2x Gürtelschlaufen je 4 x 12,5 cm



Alternativzuschnitt für den Ärmel:  
 Nicht gedreht, die Ärmel werden „gestückelt“