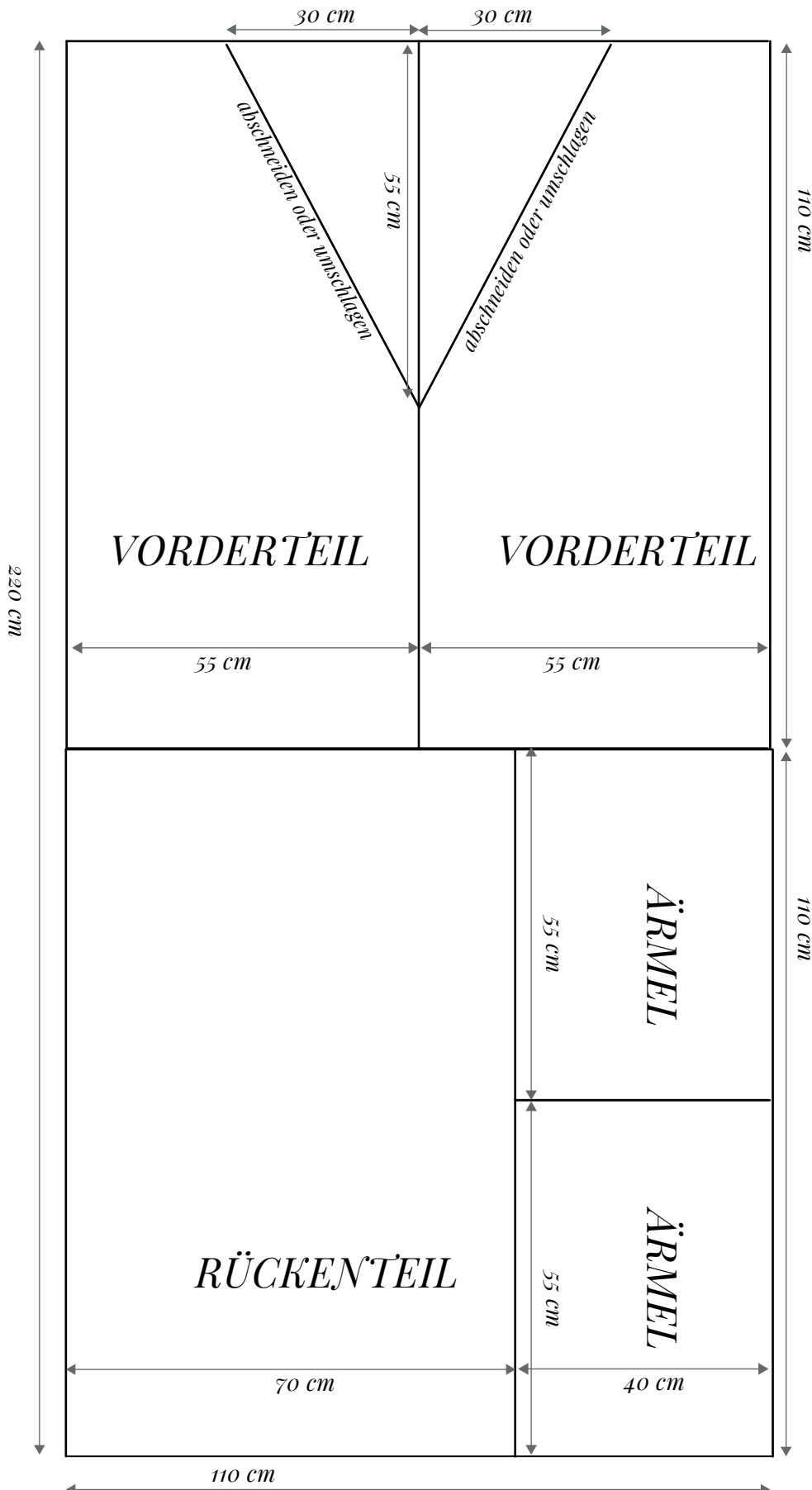


# Zuschneideplan 2: Die Stoffrichtung ist im Fadenlauf.



Optimierter Zuschnitt für eine Stoffbreite von 110cm

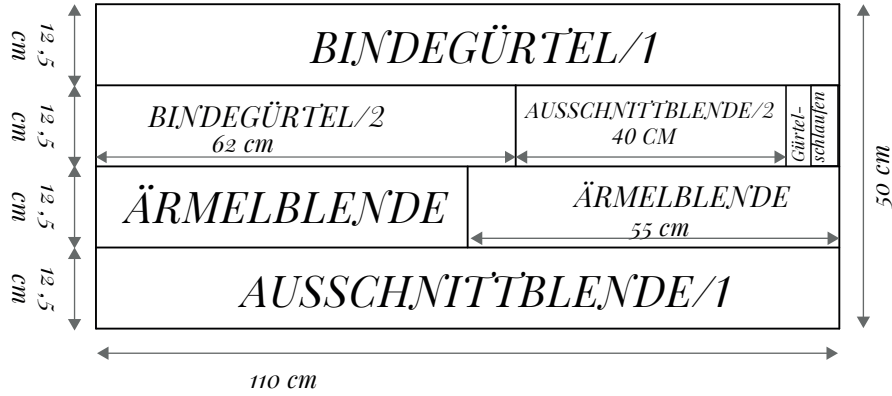
Ärmel sind gedreht - Muster beachten!



Stoffbedarf:  
Hauptstoff (Breite 110cm):  
2,2m  
Kontraststoff (Breite 110cm)  
0,5m

Zuschnitt Hauptstoff:  
1x Rückenteil  
2x Vorderteil gegengleich  
2x Ärmel

Zuschnitt Kontraststoff:  
 2x Ausschnittsblende  
 2x Ärmelblenden  
 2x Bindegürtel  
 2x Gürtelschlaufen je 4 x 12,5 cm



Alternativzuschnitt für den Ärmel:  
 Nicht gedreht, die Ärmel werden „gestückelt“